

KEMPERTEC® KR

Miscela di Sabbia di quarzo

Utilizzo

- Impiegato in combinazione con **KEMPERTEC® EP** per la preparazione di malta per riparazioni, per effettuare rasature e stuccature delle superfici.
- Come strato di rivestimento e protezione anti usura su calcestruzzo, piastrelle in ceramica e guaine impermeabilizzanti
- Per nuove costruzioni e interventi di ristrutturazione.

Caratteristiche principali

- Miscela di sabbia di quarzo in granulometria controllata, con inerti fini, essiccata.

Certificazione CE

1° componente della certificazione	ETA 03/0025
	ETA 03/0026
	ETA 03/0043
	ETA 03/0044

Composizione

Graniglia mista di sabbia di quarzo.

Imballi

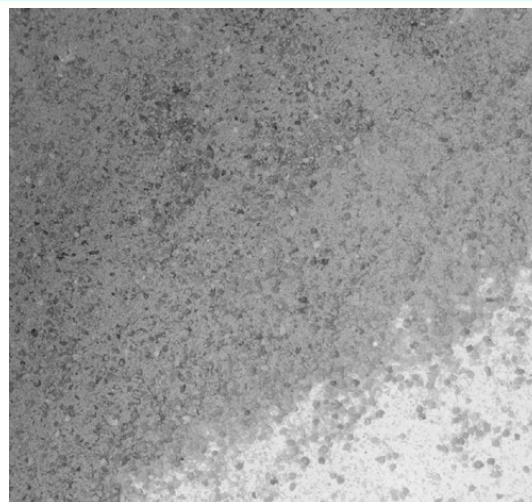
Sacchi da 25 kg

Stoccaggio

Conservare in un luogo fresco e asciutto.

Proprietà

Forma	Graniglia solida
Colore	Grigio naturale



Consumo

Approssimativamente 1.5 kg/m² per ogni millimetro di spessore di rivestimento.

Guida all'uso

Il sottofondo deve essere solido, asciutto e libero da ogni materiale incoerente che potrebbe compromettere l'adesione. Preparare il sottofondo secondo la nostra informativa tecnica IT-21 Preparazione del sottofondo.

Durante l'applicazione è opportuno che la temperatura della superficie sia superiore di 3°C rispetto quella del punto di rugiada. Se la temperatura del sottofondo è pari o inferiore a quella del punto di rugiada può formarsi della condensa superficiale che crea difficoltà di adesione (fare riferimento alla DIN 4108 - 5 Tab.1 per il grafico del punto di rugiada).

Prima di applicare **KEMPERTEC® KR**, preparare il sottofondo con un primer **KEMPERTEC®** scelto in funzione dei diversi tipi di supporto nel rispetto della specifica tabella "Guida alla scelta del primer".

Applicazione come malta per riparazioni:

L'area deve essere propriamente preparata. Utilizzare il **KEMPERTEC® EP Primer**. Per compensare i dislivelli del supporto e le cavità fino a 20 mm di profondità, miscelare **KEMPERTEC® KR** con **KEMPERTEC® EP Primer** in rapporto, solitamente, di 9:1 (il rapporto di miscelazione può variare e dipende dalle condizioni del supporto e dall'ambiente circostante).

Applicazione come malta per rasature:

Laddove si intenda impiegare il prodotto come malta per le rasature dei sottofondi, miscelare **KEMPERTEC® KR** con **KEMPERTEC® EP Primer** in rapporto, solitamente, di 4:1 (il rapporto di miscelazione può variare e dipende dalle condizioni del supporto e dall'ambiente circostante).

Durante l'applicazione è necessario che l'ambiente sia adeguatamente ventilato. Prestare massima attenzione alle istruzioni delle schede di sicurezza del materiale. Indossare l'equipaggiamento personale di protezione. Pulire immediatamente gli attrezzi con MEK Solvente dopo l'uso. Pulirsi accuratamente le mani con acqua e sapone ed eventualmente mettere una crema per la pelle.

Smaltimento

Solido CER 19 12 09
Rifiuto non pericoloso.

Informazioni generali

Noi garantiamo l'alta qualità dei nostri prodotti. I prodotti KEMPER SYSTEM non devono essere mischiati con i prodotti di altri fabbricanti.

Sebbene sia stata posta la massima cura nella compilazione delle informazioni tecniche sui prodotti, tutti i suggerimenti o le raccomandazioni riguardanti l'uso sono fatti senza garanzia essendo le condizioni d'utilizzo fuori dal controllo del produttore. E' responsabilità dell'utilizzatore verificare che ogni prodotto sia idoneo allo scopo e alle condizioni d'uso a cui intende destinarlo. Questa edizione sostituisce tutte le precedenti che dovranno essere distrutte.

Versione: Pozzo d'Adda – 27 Febbraio 2011